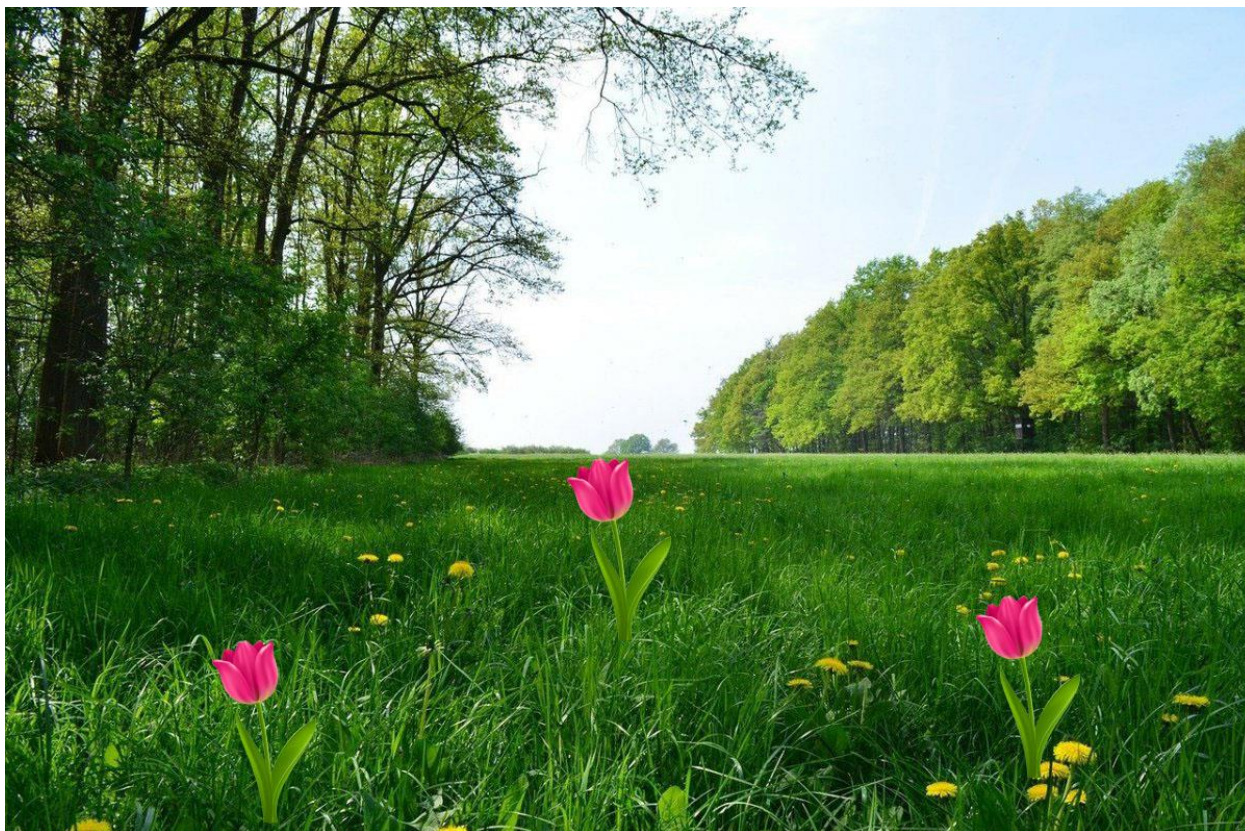


# Работа с коллажем

---

## Создание клонов

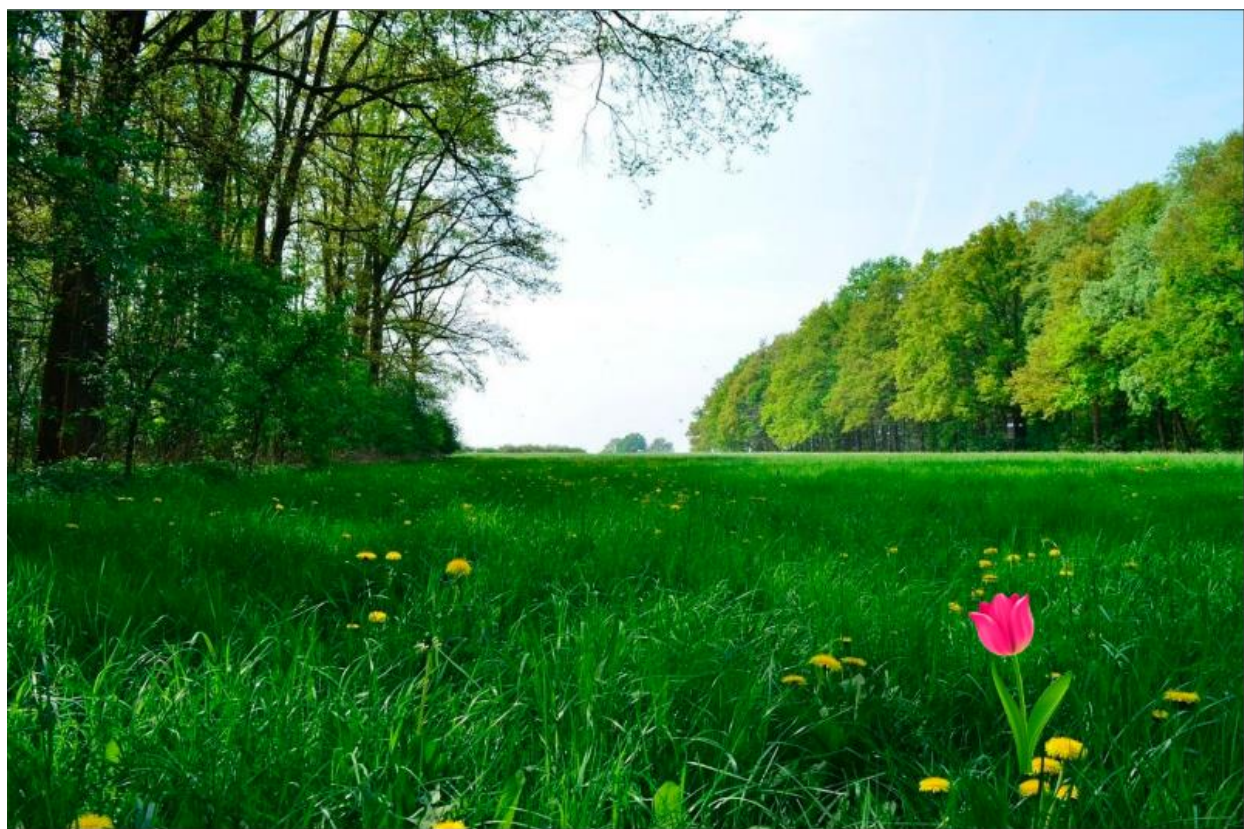
Для начала сделайте несколько снимков себя для дальнейшего использования. Для примера следующие:



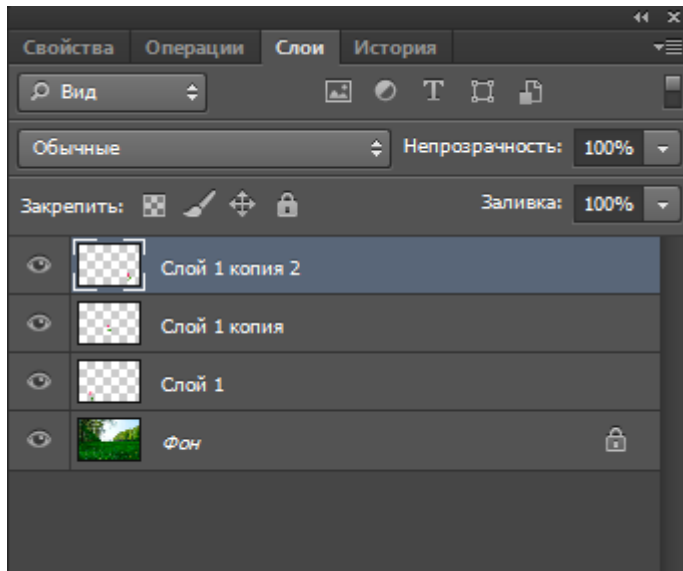
Далее, используя инструмент Lasso Tools (L) из каждой фотографии вырезаем контур себя, можно даже с задним фоном:



Далее скопируем (Ctrl+c) выделение из соседних файлов вставляем в один из них:



При вставке изображения появятся новые слои:



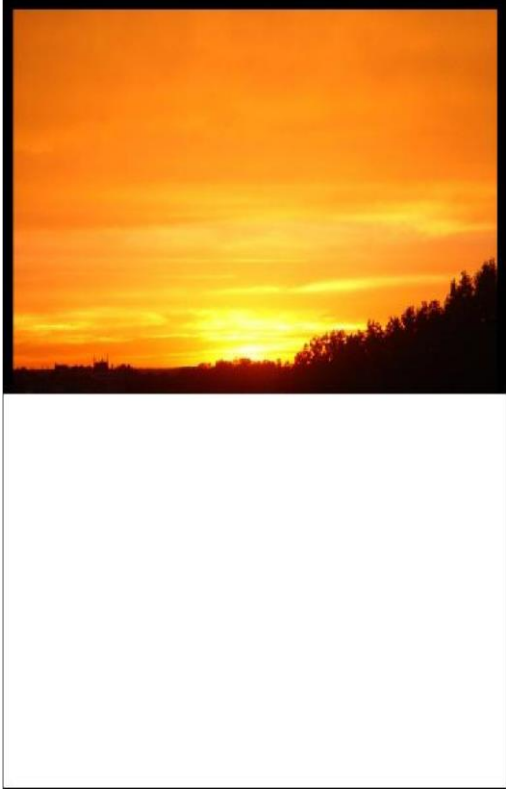
Выбирая созданные слои с Вашим изображением, перемещайте их используя инструмент Move Tool (V), совмещения границ.

## День и ночь

Для работы вам понадобятся следующие изображения находящиеся в папке «День и ночь»  
Теперь когда мы вооружились нужными нам картинками и фотографиями, давайте начнем!

Откройте нашу основную фотографию (самая первая из списка выше), сотрите нижнюю часть фотографии чтобы земля, деревья и дома занимают небольшую часть фотографии, а также удалите черную рамку на фотографии. После чего увеличьте размер холста в 2 раза по вертикали. **Image - Canvas size**

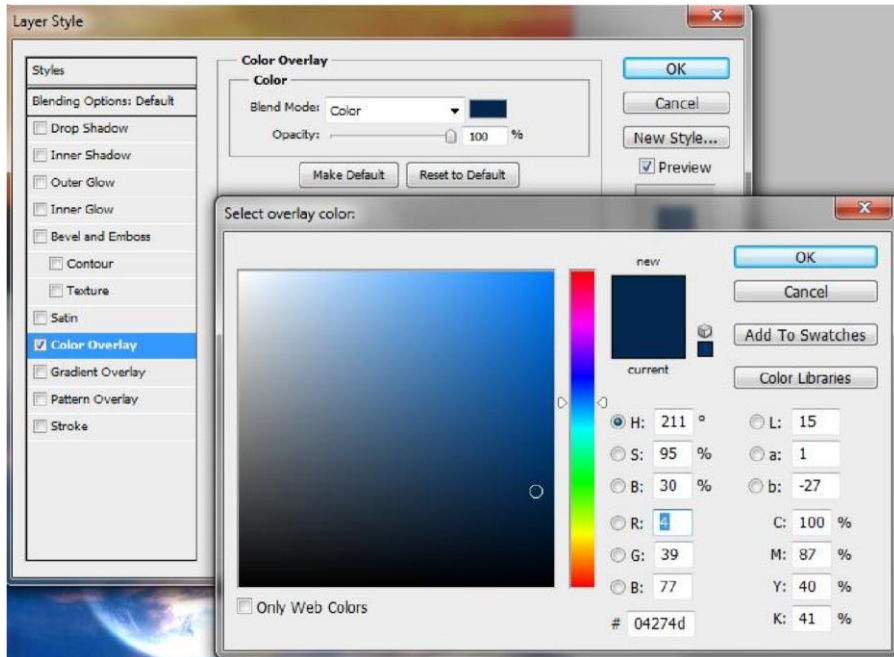




Сделайте его по вертикали **Edit - Transform - Flip vertical**.

копию нашего изображения **Ctrl+J** и переверните

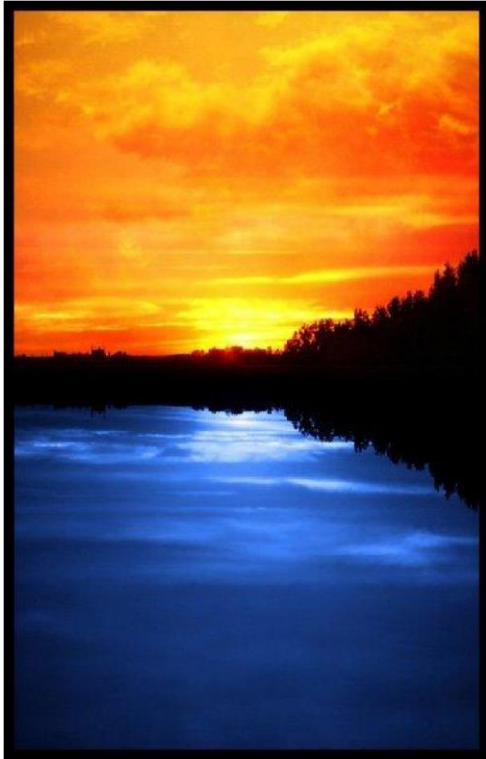
Создайте новый слой, и сделайте выделение нашей нижней части фотографии Ctrl+Click по слою с фотографией которая находится внизу. Теперь закрасьте это выделение цветом #04274d. Установите режим смешивания на **Color**.



Откроем нашу первую фотографию с облаками и поместим её на верх.



Смените режим смесивания на Overlay



Откройте вторую фотографию с облаками и поместите её вниз.



Меняем режим смешивания на Soft Light

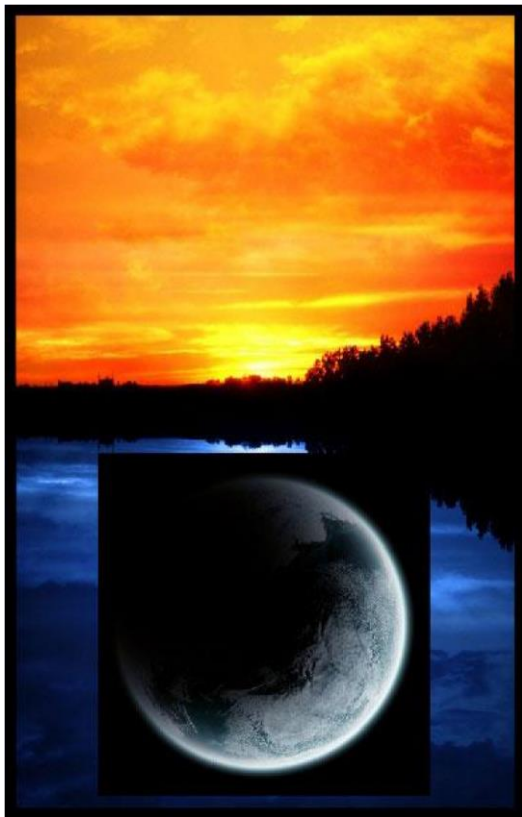




Чтобы избавиться от желтых пятен можно использовать Ластик.



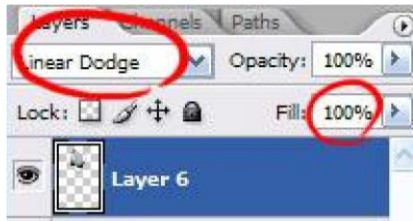
Открываем нашу первую фотографию с планетой, и помещаем её по середине изображения снизу.



Открываем вторую планету, помещаем её по середине верхнего изображения, немного трансформируем, и подтираем используя мягкий ластик. Режим смешивания нижней планеты меняем на Linear Dodge.



Режим смешивания верхней планеты меняем также на Linear Dodge.



Теперь создаем новый слой и используем кисточки звезд белого цвета.

